

Bitte vor jeder Benutzung des Filters kurz das Stagnationswasser im Auslaufhahn ablaufen lassen.

Wechselfrist

Die Filterpatrone muss nach sechs Monaten gewechselt werden. Grundsätzlich dürfen innerhalb dieser Zeit bis zu 10.000 Liter Wasser gefiltert werden. Ein Filterpatronenwechsel kann jedoch schon innerhalb der sechs Monate erforderlich sein, wenn der Wasserdurchfluss spürbar reduziert ist. Dies kann daran liegen, dass dein ungefiltertes Leitungswasser stark verunreinigt ist oder die 10.000 Verbrauchsliter schon frühzeitig erreicht worden sind. Es ist kein Mangel des verwendeten Filters.

Filterservice

Nie den Filterpatronenwechsel vergessen – mit dem bequemen Filterservice von The Local Water. Versandkostenfrei.

Um immer rechtzeitig an den Filterpatronenwechsel erinnert zu werden, gibt es den The Local Water Filterservice. Durch diesen werden die Filterpatronen in den von dir bestimmten Intervallen automatisch und versandkostenfrei an dich versendet. Der Service kann jederzeit (spätestens vier Wochen vor Lieferung) und ohne Angabe von Gründen per E-Mail abbestellt werden. Eine individuelle Anpassung der Intervalle ist jederzeit möglich.

Entsorgung der Patronen

Die verbrauchten Filterpatronen können über den Hausmüll entsorgt werden.

Hinweise zur Wartung des One

Bei jedem Filterwechsel muss eine Grundwartung durchgeführt werden. Dazu gehört:

- Hahn am Filter vorsichtig herausziehen, Kalkrückstände entfernen und mit geeignetem Reinigungsmittel säubern.
- Filtergehäuse und Filterfuß mit geeignetem Reinigungsmittel säubern.
- Sieb des Umlenkventils mit geeignetem Reinigungsmittel säubern.
- Verschleißteile wie O-Ring oder Umlenkventil auf Funktionalität prüfen.

Wartung nach längeren Stillstandszeiten des Filters:

- Nach Nichtnutzung von über 48 Stunden: Vor Benutzung ca. fünf Minuten lang Wasser durch den Filter laufen lassen. Generell wird aber empfohlen, das Gerät bei längeren Abwesenheiten regelmäßig benutzen zu lassen (z.B. von deinen freundlichen Nachbarn, die deine Blumen gießen).
- Nach Nichtnutzung von 24 bis 48 Stunden: Vor Benutzung Wasser ein bis zwei Minuten lang durch den Filter laufen lassen.

Bei Nichtbeachtung dieser Anleitung inkl. der Wartungsvorgaben kann für entstehende Schäden keine Haftung übernommen werden, es entfallen die Gewährleistungsansprüche.

Wichtige Hinweise

- Nach dem Filtern läuft immer etwas Wasser aus dem Hahn nach. Dies ist technisch bedingt und darauf zurückzuführen, dass die Filterpatronen sehr kleine Filterporen haben. Es dauert daher ein wenig, bis sich der Wasserdruck im Gehäuse wieder ausgleicht.
- Wenn der One mehr als ca. 4 Liter pro Minute filtert, kann dies mit dem Wasserdruck zusammenhängen, auf einen Installationsfehler oder einen Transportschaden hinweisen. Bitte nimm in diesem Falle mit uns Kontakt auf.
- Hast du eine neue Filterpatrone eingesetzt und es fließt kein Wasser aus dem Filter? Dies kann nur daran liegen, dass die Filterpatrone falsch herum eingesetzt wurde. Wiederhole die notwendigen Schritte in der Anleitung zum Filterwechsel und drehe dabei die Filterpatrone um.
- Für die Folgen eines Einsatzes von Filterpatronen anderer Hersteller kann keine Haftung übernommen werden.
- Filter nicht Temperaturen unter 0° Celsius aussetzen.

Stand dieser Anleitung: 13.12.2017

One

Auftischfilter

Installations- & Bedienungsanleitung

Kontakt

Du hast Fragen zum Produkt oder zur Anleitung?

Das The Local Water Team ist für dich da und berät dich gerne persönlich. Melde dich einfach wochentags zwischen 11 und 18 Uhr bei der The Local Water Service-Hotline oder schreib eine E-Mail.

Phone: +49 (0) 40 226 32 52 0
E-Mail: hello@thelocalwater.com

www.thelocalwater.com



THE LOCAL WATER

ACHTUNG! Bitte lies diese Anleitung vor Inbetriebnahme des Filters vollständig durch.

Bei der Installation beachten: Das Gerät darf nicht hinter einem drucklosen Boiler (Niederdruckboiler) oder an einer Brauseschlaucharmatur betrieben werden. Filter nur mit Kaltwasser betreiben.

Achte sowohl bei der Installation des Filters als auch beim Filterwechsel aus hygienischen Gründen auf hohe Sauberkeit und vermeide eine Verschmutzung der Dichtflächen durch Berührung.

Installation des Filters

a. Bereite zunächst die separat gelieferte/vorliegende Filterpatrone vor: Entferne dabei die Schutzfolie von der Patrone und den Gummidichtungsring am Patronenende mit Loch (der entfernte Gummiring wird nicht weiter benötigt). Der Gummidichtungsring am anderen Ende der Patrone ist hingegen wichtig und wird nicht entfernt.

b. Drehe nun das Filtergehäuse (1) vom Filterfuß (2) und setze die Filterpatrone ein: Dazu wird das Filtergehäuse (1) auf den Kopf gestellt und die Filterpatrone mit dem geschlossenen Ende und dem Gummidichtungsring nach unten hineingestellt. Am geöffneten Ende des Filtergehäuses (1) befindet sich somit auch das Filterpatronenende mit Loch. (siehe **Bild b**)

c. Schraube nun wieder den Filterfuß (2) auf das Filtergehäuse (1) mit Filterpatrone. Beachte dabei, dass der O-Ring (3) am Ende des Filtergehäuses (1) nicht zwischen Filtergehäuse (1) und Filterfuß (2) verkantet.

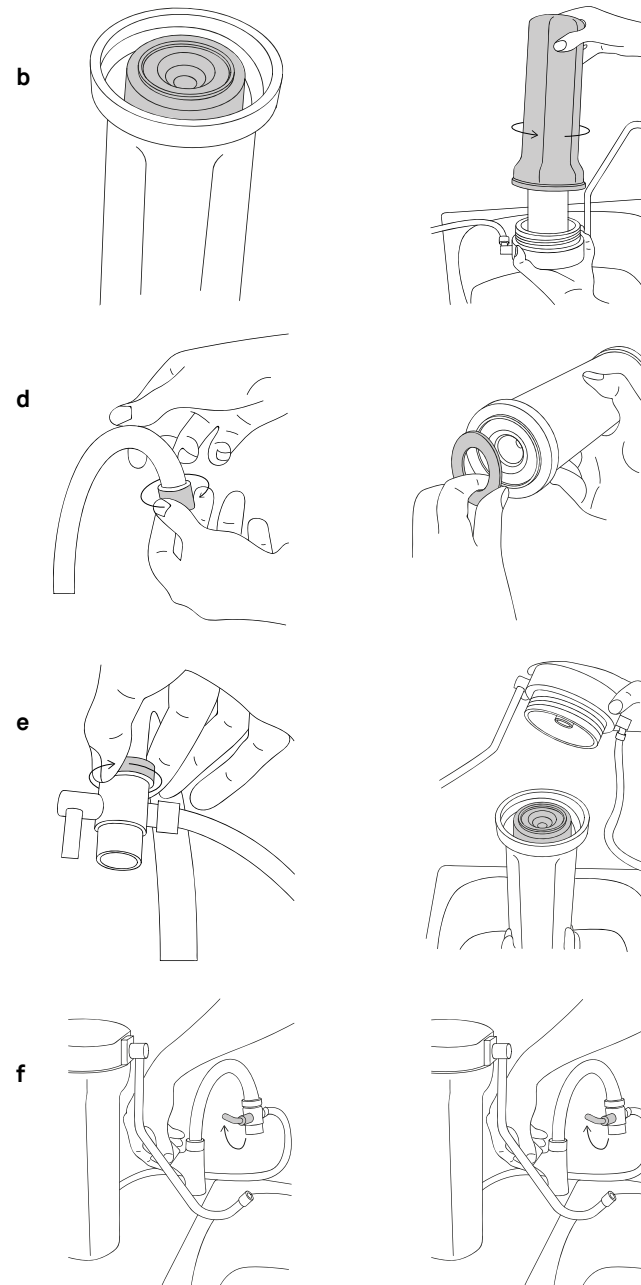
d. Schließe vor Beginn der Montage den Wasserhahn. Im Wasserhahn befindet sich ein

kleines Sieb, der so genannte Strahlregler (Perlator) – dieser muss (ggf. mit einer Rohrzange) abgeschraubt werden (siehe **Bild d**). Stelle den wieder zusammengeschrabten Filter mit dem Filterfuß (2) auf einen festen Untergrund in der Nähe des Wasserhahns.

e. Schraube das Umlenkventil (7), welches sich am Ende des Anschluss Schlauches (5) befindet, direkt (wenn der Wasserhahn ein Außengewinde hat) oder mit Verwendung des beigelegten Adapters (6) (wenn der Wasserhahn ein Innengewinde hat) an den Wasserhahn (siehe **Bild e**). Der Anschluss Schlauch (5) verbindet nun Wasserhahn und Filter. Auf der einen Seite ist er am Filterfuß (2) angeschraubt, auf der anderen Seite am Umlenkventil (7). Prüfe beide Seiten zum Abschluss noch einmal auf Festigkeit und ziehe sie ggf. nach.

f. Stelle den Filter erneut auf den Kopf, so kann bei der ersten Benutzung die Luft im Inneren des Filters restlos verdrängt werden. Mit dem Umlenkventil (7) kann der Durchfluss geregelt werden. Öffne den Wasserhahn und reguliere das Umlenkventil (7) so, dass das Wasser durch den Filter fließt (siehe **Bild f**). Überprüfe deinen Filter hinsichtlich undichter Stellen und ziehe undichte Verbindungen noch einmal nach.

g. Lass den Filter zunächst weiter auf dem Kopf stehen und etwa fünf Minuten Wasser durch den Filter laufen. Zu Beginn kann dabei etwas Kohlenstaub aus dem Filter gespült werden. Dies ist normal und vollkommen unbedenklich. Es zeigt vielmehr, dass dein Filter noch nicht benutzt wurde. Nach fünf Minuten ist die Filterpatrone aktiviert. Du kannst deinen Filter nun wieder umdrehen und auf den Filterfuß (2) an den angedachten Platz stellen. Er ist nun betriebsbereit und liefert dir frisch gefiltertes Trinkwasser.



Filterwechsel

Beachte bei jedem Filterwechsel die Hinweise zur Wartung des One in dieser Anleitung.

A. Damit das gefilterte Wasser immer sauber und frisch bleibt, muss die Filterpatrone alle sechs Monate gewechselt werden. Stelle vor dem Wechsel sicher, dass der Wasserhahn geschlossen ist. Da beim Öffnen des Filters Wasser austritt, ist es ratsam, den Filterpatronenwechsel im/über dem Spülbecken vorzunehmen. Drehe nun das Filtergehäuse (1) vom Filterfuß (2), um den Filter zu öffnen (siehe **Bild A**). Entferne die alte Patrone – diese kann über den Hausmüll entsorgt werden.

B. Bereite nun die neue Filterpatrone vor: Entferne dabei die Schutzfolie von der neuen Patrone und den Gummidichtungsring am Patronenende mit Loch (siehe **Bild B**; der entfernte Gummiring wird nicht weiter benötigt). Der Gummidichtungsring am anderen Ende der Patrone ist hingegen wichtig und wird nicht entfernt.

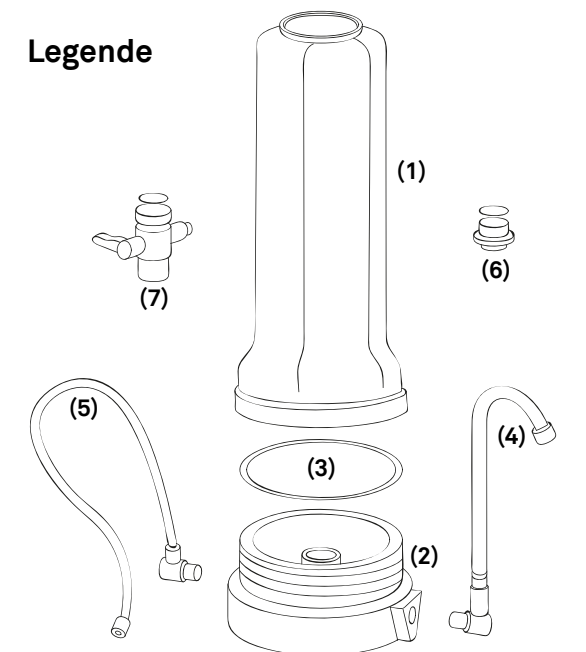
C. Setze nun die neue Filterpatrone ein: Dazu wird das Filtergehäuse (1) auf den Kopf gestellt und die Filterpatrone mit dem geschlossenen Ende und dem Gummidichtungsring nach unten hineingestellt. Am geöffneten Ende des Filtergehäuses (1) befindet sich somit auch das Filterpatronenende mit Loch. Schraube nun wieder den Filterfuß (2) auf das Filtergehäuse (1) mit Filterpatrone. Beachte dabei, dass der O-Ring (3) am Ende des Filtergehäuses (1) nicht zwischen Filtergehäuse (1) und Filterfuß (2) verkantet. (siehe **Bild C**)

D. Stelle den Filter wieder neben die Spüle, belasse ihn aber weiter auf dem Kopf (siehe **Bild D**), so dass die Luft im Inneren des Filters restlos verdrängt wird, sobald die neue Patrone zum ersten Mal Wasser filtert. Öffne jetzt den Wasserhahn und reguliere das Umlenkventil (7) so, dass das Wasser durch den Filter fließt. Überprüfe deinen Filter hinsichtlich undichter Stellen und ziehe

undichte Verbindungen noch einmal nach.

E. Der Filter bleibt weiter auf dem Kopf. Lass nun etwa fünf Minuten Wasser durch den Filter laufen. Zu Beginn kann dabei etwas Kohlenstaub aus dem Filter gespült werden. Dies ist normal und vollkommen unbedenklich. Es zeigt vielmehr, dass deine Filterpatrone noch nicht benutzt wurde. Nach fünf Minuten ist die Filterpatrone aktiviert. Du kannst deinen Filter wieder umdrehen und auf den Filterfuß (2) an den angedachten Platz stellen. Er ist nun wieder betriebsbereit und liefert dir frisch gefiltertes Trinkwasser.

Legende



(1) Filtergehäuse (ohne Filterpatrone)
(2) Filterfuß
(3) O-Ring am Filtergehäuse
(4) Integrierter Wasserhahn
(5) Anschluss Schlauch
(6) Adapter
(7) Umlenkventil