

Bitte vor jeder Benutzung des Filters kurz das Stagnationswasser im Wasserhahn ablaufen lassen.

Wechselfrist

Jede Filterpatrone muss nach sechs Monaten gewechselt werden. Grundsätzlich dürfen innerhalb dieser Zeit bis zu 10.000 Liter Wasser pro Filterpatrone gefiltert werden. Ein Filterpatronenwechsel kann jedoch schon innerhalb der sechs Monate erforderlich sein, wenn der Wasserdurchfluss spürbar reduziert ist. Dies kann daran liegen, dass dein ungefiltertes Leitungswasser stark verunreinigt ist oder die 10.000 Verbrauchsliter schon frühzeitig erreicht worden sind. Es ist kein Mangel des verwendeten Filters.

Filterservice

Nie den Filterpatronenwechsel vergessen – mit dem bequemen Filterservice von The Local Water. Versandkostenfrei.

Um immer rechtzeitig an den Filterpatronenwechsel erinnert zu werden, gibt es den The Local Water Filterservice. Durch diesen werden die Filterpatronen in den von dir bestimmten Intervallen automatisch und versandkostenfrei an dich versendet. Der Service kann jederzeit (spätestens vier Wochen vor Lieferung) und ohne Angabe von Gründen per E-Mail abbestellt werden. Eine individuelle Anpassung der Intervalle ist jederzeit möglich.

Entsorgung der Patronen

Gebrauchte Filterpatronen können über den Hausmüll entsorgt werden.

Hinweise zur Wartung des Base

Bei jedem Filterwechsel muss eine Grundwartung durchgeführt werden. Dazu gehört:

- Filterpatronensitz in der Filterkappe und Filtertasse mit neutralem Reinigungsmittel, Wasser und einem weichen Schwamm säubern.
- Prüfe deinen Filter auf mechanische Funktion und die Verschleißteile (Dichtungen, Schläuche etc.).

Längere Stillstandszeiten des Filters:

- Stoppe bei längerer Abwesenheit bitte die Wasserzufuhr zum Filtergerät, indem der Absperrhahn (Kugelventil) geschlossen wird.
- Hast du den Filter wegen Abwesenheit (z.B. Wochenendausflug, Urlaub) eine gewisse Zeit nicht genutzt, so lass bitte aus hygienischen Gründen die ersten 10 Liter ablaufen.

Verschleißteile:

- Filterpatrone: Wechselfristen beachten.
- Dichtungen/Schläuche: Alle Dichtungen und Schläuche gelten als Verschleißteile und sind bei Notwendigkeit zu ersetzen.

Wichtige Hinweise

- Wenn der Base mehr als ca. 4 Liter pro Minute filtert, kann dies mit dem Wasserdruck zusammenhängen, auf einen Installationsfehler oder einen Transportschaden hinweisen. Bitte nimm in diesem Falle mit uns Kontakt auf.
- Hast du eine neue Filterpatrone eingesetzt und es fließt kein Wasser aus dem Filter? Dies kann nur daran liegen, dass die Filterpatrone falsch

herum eingesetzt wurde. Setze die Filterpatrone richtig ein, indem du dich vollständig an die notwendigen Schritte in der Anleitung zum Filterwechsel hältst.

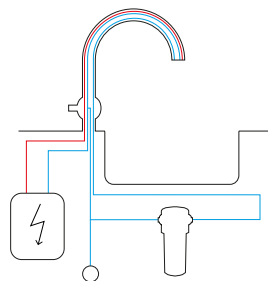
- Für die Folgen eines Einsatzes von Filterpatronen anderer Hersteller kann keine Haftung übernommen werden.
- Überprüfe 30 Minuten nach deiner Montage und immer wieder in unregelmäßigen Abständen, ob wirklich alles dicht ist. Taste die einzelnen Übergangsstellen per Hand ab. Zusätzlich kann ein „Wasserstopper“ eingebaut werden (unterbricht die Wasserzufuhr bei einem Leck).
- Filter nicht Temperaturen unter 0° Celsius aussetzen.
- Filter nicht an Brause-Armaturen anschließen.

ACHTUNG, Niederdruckboiler!

Vergewissere dich, dass du keinen Niederdruckboiler unter deiner Spüle hast. Hast du einen Niederdruckboiler unter deiner Spüle, dann gibt es zwei Installationsmöglichkeiten für den Base:

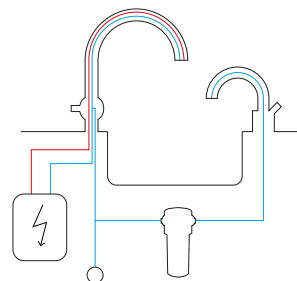
Option 1:

Installation des Base an eine spezielle 4-Wege Niederdruck-Armatur.



Option 2:

Installation des Base an eine separate Armatur für gefiltertes Wasser.



Base

Untertischfilter

Installations- & Bedienungsanleitung

Kontakt

Du hast Fragen zum Produkt oder zur Anleitung?

Das The Local Water Team ist für dich da und berät dich gerne persönlich. Melde dich einfach wochentags zwischen 11 und 18 Uhr bei der The Local Water Service-Hotline oder schreib eine E-Mail.

Phone: +49 (0) 40 226 32 52 0
E-Mail: hello@thelocalwater.com

www.thelocalwater.com

Bei Nichtbeachtung dieser Anleitung inkl. der Wartungsvorgaben kann für entstehende Schäden keine Haftung übernommen werden, es entfallen die Gewährleistungsansprüche.

Stand dieser Anleitung: 21.03.2018



THE LOCAL WATER

ACHTUNG! Bitte lies diese Anleitung vor Inbetriebnahme des Filters vollständig durch.

Bevor du den Filter an das Wassernetz anschließt: Kaltwasserzufuhr (Eckventil) abstellen und alle Verbindungen der vormontierten Bauteile am Filter festziehen. Achte auf korrekte Installation des Wassereingangs und Wasserausgangs. Die Wasserfilteranlage darf nur mit Kaltwasser und nicht an einer Warmwasserleitung betrieben werden.

Achte sowohl bei der Installation des Filters als auch beim Filterwechsel aus hygienischen Gründen auf hohe Sauberkeit und vermeide eine Verschmutzung der Dichtflächen durch Berührung.

Installation des Filters

a. Schraube mit dem Montageschlüssel (4) die Überwurfmutter (2) sowie die Filtertasse (1) von der Filterkappe (3) (siehe Bild a). Entferne die Schutzfolie der Filterpatrone sowie den Dichtungsring am Patronenende mit Loch. Setze die Patrone so in die vorgesehene Öffnung in der Filterkappe (3), dass das Patronenende mit dem Loch in die Filterkappe (3) gesteckt wird.

b. Verbinde Filterkappe (3), Patrone und Filtertasse (1) wieder miteinander. Achte dabei auf den korrekten Sitz des Gehäusedichtrings (7). Ziehe die Überwurfmutter (2) mit dem Montageschlüssel (4) wieder fest.

c. Montiere die Wandhalterung (8) an der Filterkappe (3) und bringe den Filter waagrecht an der gewünschten Stelle unter der Spüle an. (angebrachter Filter ist auch in den Bildern zu den späteren Schritten f und g zu sehen)

d. Stelle – wie eingangs angemerkt – sicher, dass die Kaltwasserzufuhr (Eckventil) abge-

stellt ist. Löse den Schlauch, der zum Wasserhahn führt, von der Kaltwasserzufuhr (siehe Bild d).

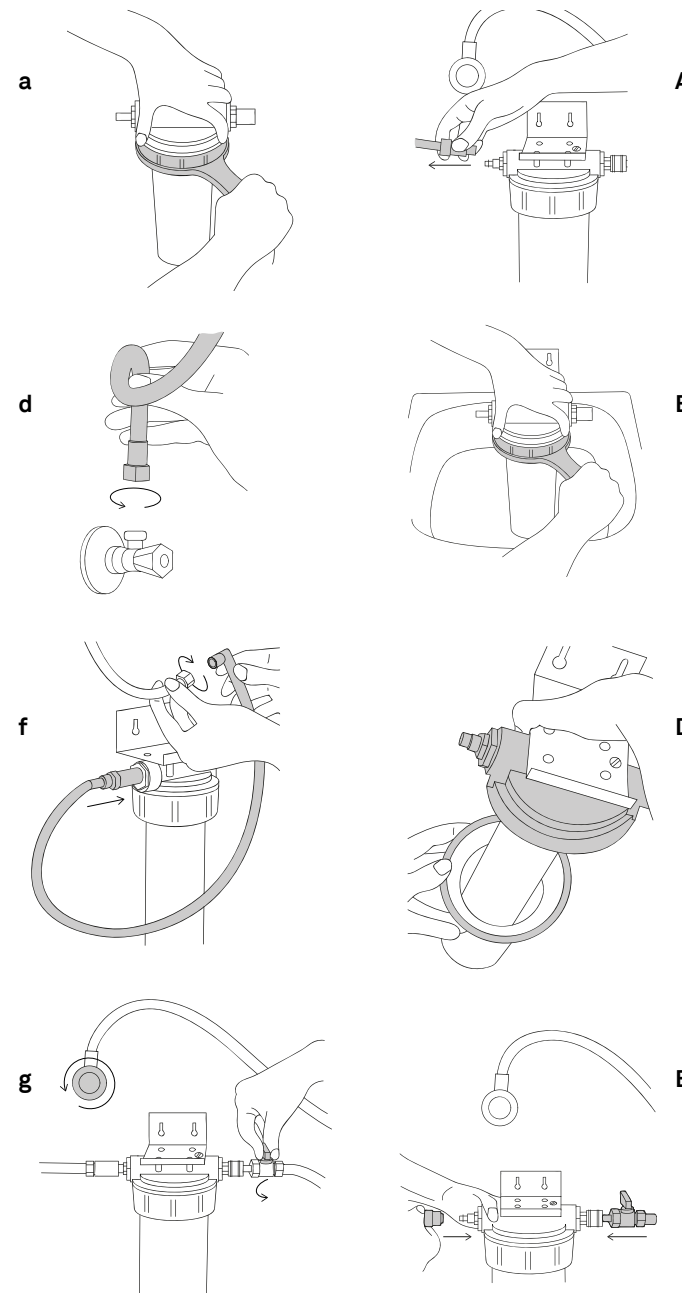
e1. Bei Installation an einen gewöhnlichen 2-Wege-Wasserhahn: Installiere den Filtereingangsschlauch (6), indem du diesen an der »IN«-Seite der Filterkappe (3) in die Kupplung einrasten lässt und schraube dann das andere Schlauchende am Eckventil fest. Beachte: Bei dieser Variante wird das gesamte Kaltwasser gefiltert.

e2. Bei Installation an einen separaten Wasserhahn nur für gefiltertes Wasser oder an einen 3-Wege-Hahn: Installiere den Filtereingangsschlauch (6), indem du diesen an der »IN«-Seite der Filterkappe (3) in die Kupplung einrasten lässt und schraube dann das andere Schlauchende mit dem T-Stück (9) an das Eckventil. Die zweite Anschlussmöglichkeit am T-Stück (9) ist für den Schlauch für ungefiltertes Kaltwasser vorgesehen.

f. Lass den Filterausgangsschlauch (5) an der »OUT«-Seite der Filterkappe (3) einrasten und schraube das andere Ende des Schlauches an den gewünschten Wasserhahn (siehe Bild f).

g. Öffne den Wasserhahn, öffne danach das Kugelventil (Absperrhahn) am Filterkappen (3)-Eingangsschlauch (6) durch eine ¼-Drehung und drehe dann die Kaltwasserzufuhr (Eckventil) auf (siehe Bild g). Prüfe die Installation auf undichte Stellen und ziehe diese ggf. nach. Drehe zudem bitte auch einmal die goldene Schraube an der Oberseite der Filterkappe (3) auf und lass die angestaute Luft entweichen. Drehe die Schraube wieder zu, sobald dort das erste Wasser austritt.

h. Lass das Wasser rund fünf Minuten durch den Filter laufen, um die Filterpatrone zu aktivieren. Dabei kann etwas Kohlenstaub ausgespült werden. Dies ist normal und unbedenklich. Es zeigt vielmehr, dass dein Filter noch nicht benutzt wurde. Im Anschluss ist der Filter betriebsbereit und liefert dir frisch gefiltertes Trinkwasser.



Filterwechsel

Beachte bei jedem Filterwechsel die Hinweise zur Wartung des Base in dieser Anleitung.

A. Schließe das Kugelventil am Filterkappen (3)-Eingangsschlauch (6) durch eine ¼-Drehung und öffne danach für wenige Sekunden den Wasserhahn an der Spüle, um den vorhandenen Druck im Filter abzubauen (beim Anschluss an eine 2-Wege-Armatur stelle den Einhebelmischer auf „KALT“ und öffne kurz den Hahn). Trenne anschließend die beiden Schläuche (5+6) durch Zurückziehen der Kupplungs-Entriegelungshülsen von der Filterkappe (3) (siehe Bild A) und stelle den Filter samt Wandhalterung (8) in die Spüle.

B. Lockere mit dem beigelegten Montageschlüssel (4) die Überwurfmutter (2) (siehe Bild B, ACHTUNG: Hierbei kann Wasser austreten), entferne die gebrauchte Filterpatrone und reinige sorgfältig die Filtertasse (1) und die Filterkappe (3) mit neutralem Reinigungsmittel.

C. Entferne die Schutzfolie der neuen Filterpatrone sowie den Dichtungsring am Patronenende mit Loch. Setze die Patrone so in die vorgesehene Öffnung in der Filterkappe (3), dass das Patronenende mit dem kleinen Loch in der Mitte in die Filterkappe (3) gesteckt wird.

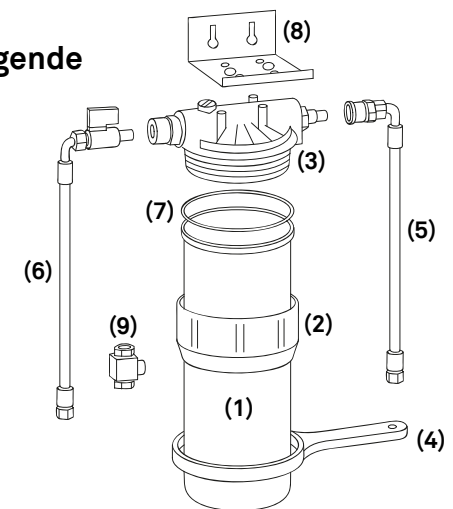
D. Verbinde Filterkappe (3), Patrone und Filtertasse (1) wieder miteinander. Achte dabei auf den korrekten Sitz des Gehäusedichtrings (7) (siehe Bild D). Ziehe die Überwurfmutter (2) mit dem Montageschlüssel (4) wieder fest.

E. Befestige den Filter wieder an seinem angestammten Platz unter der Spüle und kuppel die Schläuche (5+6) an (siehe Bild E). Öffne daraufhin wieder das Kugelventil am Filterkappen (3)-Eingangsschlauch (6) durch eine ¼-Drehung. Öffne nun den Wasserhahn und prüfe die Installation auf undichte Stellen, ziehe diese ggf. nach. Drehe

zudem bitte die goldene Schraube an der Oberseite der Filterkappe (3) kurz auf und lass die angestaute Luft entweichen. Drehe die Schraube wieder zu, sobald dort das erste Wasser austritt.

F. Lass das Wasser rund fünf Minuten durch den Filter laufen, um die Filterpatrone zu aktivieren. Dabei kann etwas Kohlenstaub ausgespült werden. Dies ist normal und unbedenklich. Es zeigt vielmehr, dass deine Filterpatrone noch nicht benutzt wurde. Im Anschluss ist der Filter wieder betriebsbereit und liefert dir frisch gefiltertes Trinkwasser.

Legende



- (1) Filtertasse (ohne Filterpatrone)
- (2) Überwurfmutter
- (3) Filterkappe
- (4) Montageschlüssel
- (5) Filterausgangsschlauch
- (6) Filtereingangsschlauch
- (7) Gehäusedichtung (O-Ring)
- (8) Wandhalterung
- (9) T-Stück

Diese Utensilien und Werkzeuge werden zusätzlich benötigt bzw. sind bei der Installation hilfreich:

- Rohrpumpenzange
- Schüssel/Eimer
- Maulschlüssel
- Handtuch